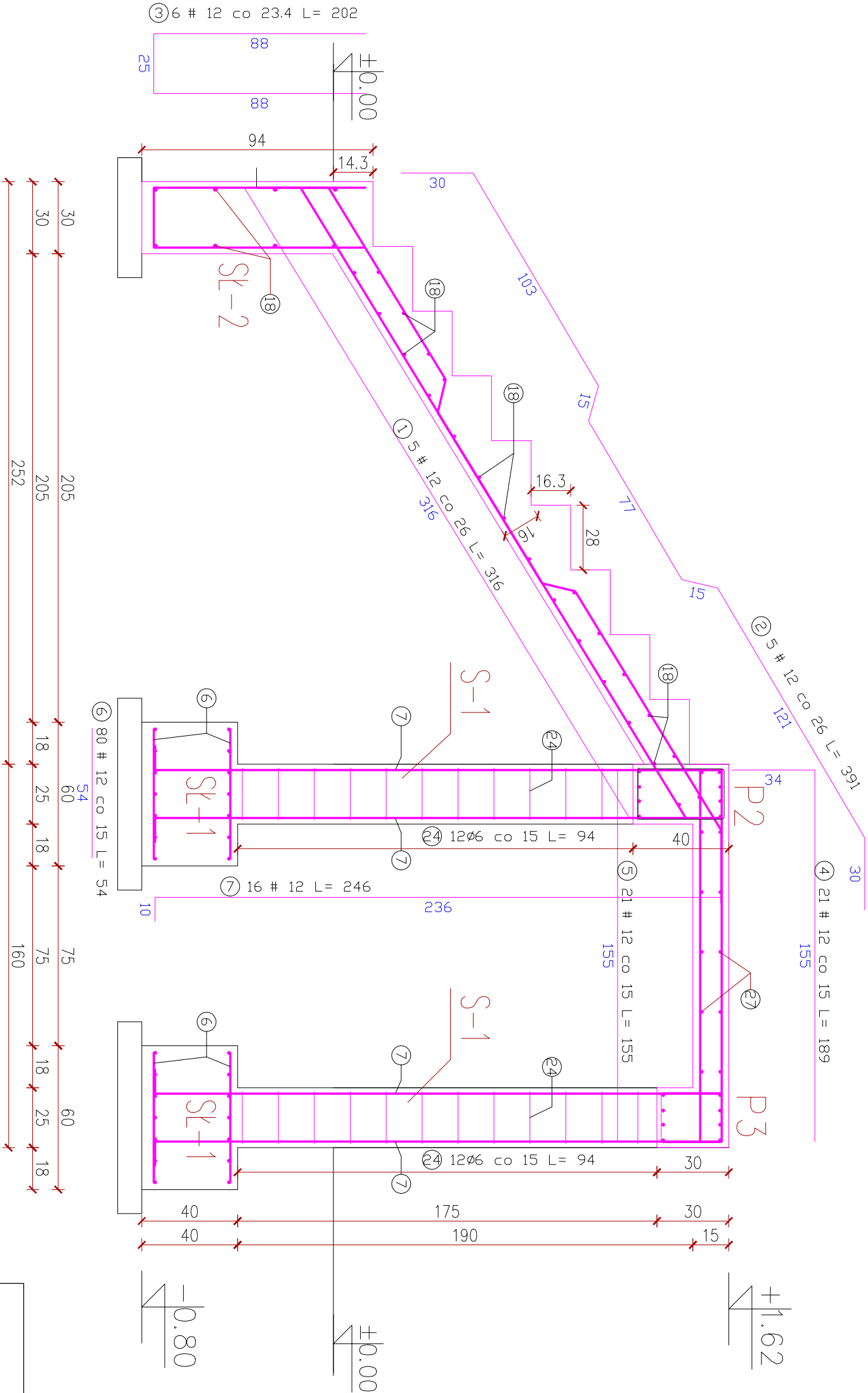


PRZEKRÓJ 1-1

RYSUNEK KONSTRUKCYJNY



Beton B25 (C20/25)
otulina w słupie – 25mm
otulina w słupie i ławach – 50mm
dg<16mm
podbeton B15 (C12/15) gr. 10cm

⑩ 30 # 8 co 25 L= 130
130
⑪ 10 # 8 co 25 L= 296
296

PRZEDSIĘBIORSTWO BUDOWLANO - INWESTYCYJNE			
inż. Bogusław Drożdż ul. B. Chrobrego 24, 78-320 Polczyn-Zdrój			
Investor:	Gmina Sławno, ul. M. Curie-Skłodowskiej 9, 76-100 Sławno		
Położenie obiektu:	Żukowo 65, Gmina Sławno, 76-100 Sławno, dz. nr 116/4 obr.0023		
Zadanie:	Przebudowa szkoły w Żukowie wraz ze zmianą sposobu użytkowania na świetlicę środowiskową w Żukowie		
Stadium:	Projekt przebudowy		Data: 08.2017
Rysunek:	Nr 13 – Przekrój 1-1		Skala: 1:20
Sporządził:	Inię i nazwisko:	Nr uprawnień:	Podpis:
Kier. zespołu/Konstrukcja:	inż. Bogusław Drożdż	A/PNB/8300/268/81	
Architektura/Konstrukcja:	inż. Wojciecha Kłemińska	AN/8346/269/81 UAN/8346/26/87	
Spr. architektura:	mgr inż. arch. Andrzej Tyszecki	A/PNB/8300/124/79	
Spr. konstrukcja:	mgr inż. Adam Kaczorowski	UAN/U/7342/66/91	
Opracowanie:	mgr inż. Grzegorz Wojno	–	